

QUICK TRAP EXCELL®

Contrôlez vous-même
la qualité de votre air !



Fort de son expérience dans la détection des contaminations atmosphériques, EXCELL a créé un système de mesure permettant de contrôler facilement et rapidement la présence de contaminants dans les atmosphères sensibles.

Simple à mettre en oeuvre, performant et fiable, **QUICK TRAP EXCELL®** est équipé d'une sonde capable de détecter plus de 50 contaminants environnementaux, en un temps de 15 min à 4 h selon les molécules ciblées.

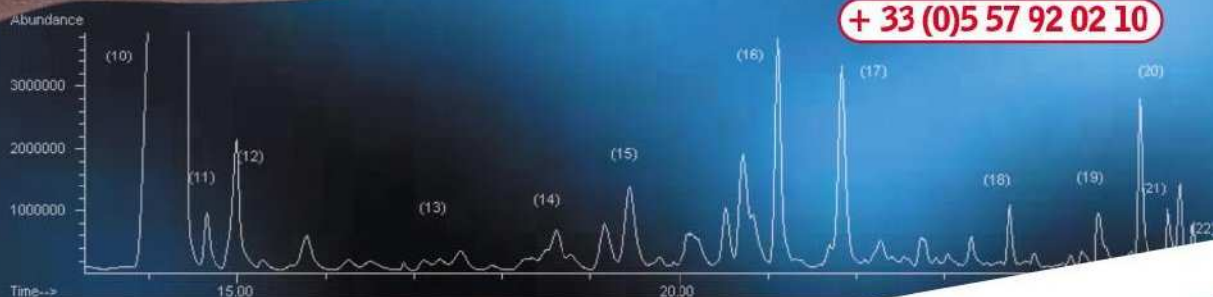
Cette opération réalisée, il vous suffit de retourner **QUICK TRAP EXCELL®** au laboratoire qui vous communiquera vos résultats sous 24 h.

La qualité de vos produits passe par celle de vos ambiances.

Pour la maîtriser, faites appel aux vrais Experts !

Contactez-nous au

+ 33 (0)5 57 92 02 10



La Recherche de l'Excellence de A à Z

Laboratoire EXCELL • Parc INNOLIN • 10, rue du Golf • 33 700 MERIGNAC • FRANCE
Tél : +33 (0)5 57 92 02 10 • Fax : +33 (0)5 57 92 02 15
E-mail : contact@labexcell.com • www.labexcell.com

EXCELL
LABORATOIRE & CONSEIL



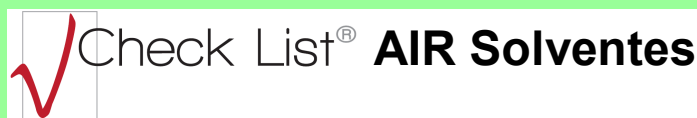
Gracias a la tecnología QUICK TRAP^(R) (patente EX-CELL), ya está disponible una medida de control de la cantidad de diferentes compuestos químicos por unidad de volumen de aire de forma rápida y sencilla .

La técnica de captura desarrollado permite un manejo muy sencillo (no patrón y sin bombeo) y los tiempos de un estricto control (15, 60 o 240 minutos) y adaptados al medio ambiente y al tipo de contaminantes específicos.

Según antecedentes y objetivos, dos tipos de controles están ahora disponibles .

La determinación de los aldehídos (especialmente de formaldehído), los hidrocarburos volátiles policíclicos derivados de terpenos, materiales ignífugos, etc ... se desarrollará en 2009

Contactenos sin retraso para recibir el kit de control de atmósfera QUICK TRAP listo para su uso y empleo y las condiciones de utilización



Check List[®] AIR Solventes

benzeno
tolueno
etilbenzeno
m+p-xileno
o-xileno
estereno
Naftaleno
isopropilbenzeno (cumeno)
N-propilbenzeno
tert-butilbenzeno
sec-butilbenzeno
N-butilbenzeno
4-isopropiltolueno
clorobenzeno
bromobenzeno
2-clorotolueno
4-clorotolueno
1,3-diclorobenzeno
1,4-diclorobenzeno
1,2-diclorobenzeno
1,2,4-triclorobenzeno
1,2,3-triclorobenzeno
3-Cloro-1,2-dibromopropano
triclorometano
tetraclorometano
trichloroetileno
dibromometano
1,1-dicloro-1-propeno
1,3-dicloropropeno (C+T)
1,1,2-tricloroetano
tetracloroetileno
dibromoclorometano
1,2-dibromoetano
1,1,1,2-tetracloroetano
1,1,2,2-tetracloroetano
1,2,3-tricloropropano
tribromometano
Hexacloro-1,3-butadieno



Check List[®] AIR

2,4,6-Tricloroanisol
Tetracloroanisol
Pentacloroanisol
2,4,6-Tribromoanisol
2,4,6-Triclorofenol
2,3,4,6-Tetraclorofenol
Pentaclorofenol
2,4,6-Tribromofenol
Fencona
Guaïacol
Fencol
4-Etilfenol
2-Metilisoborneol
Isoborneol
Borneol
4-Etilguaïacol
Geosmina
1,3,5-trimetilbenzeno
1,2,4-trimetilbenzeno